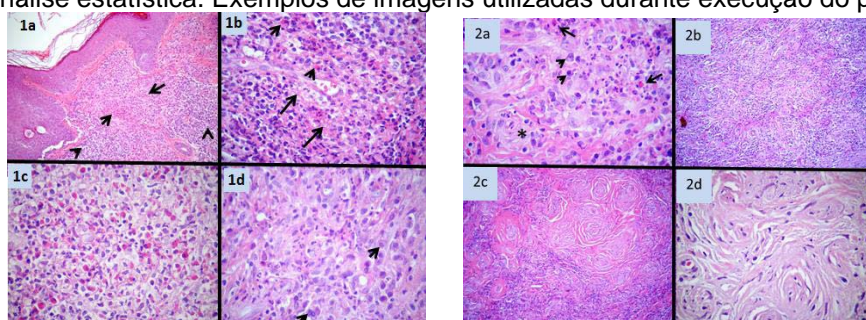


B0228

### **AVALIAÇÃO HISTOLÓGICA E IMUNO HISTOQUÍMICA COMPARATIVA DO GRANULOMA FACIAL E FIBROSE ANGIOCENTRICA EOSINOFÍLICA**

MAYARA DE GIROLAMO MOYSÉS (Bolsista FAPESP), Albina M. de Almeida Milani e Profa. Dra. MARIA LETICIA CINTRA (Orientadora), Faculdade de Ciências Médicas - FCM, UNICAMP

O granuloma facial (GF) é uma doença inflamatória benigna incomum da pele, com características clínicas e histológicas distintas. Lesões semelhantes, do ponto de vista histológico, desenvolvendo-se no trato respiratório superior, são chamadas de fibrose angiocêntrica eosinofílica (FAE). Acredita-se que a FAE represente uma variante mucosa do GF. Também foi objetivo deste trabalho verificar se a proporção de células imuno-marcadas poderia distinguir as duas condições. Os prontuários médicos de 14 pacientes com granuloma facial e 3 com fibrose angiocêntrica eosinofílica foram analisados e as respectivas seções histológicas foram avaliadas às colorações de rotina e em cortes imuno-marcados com anticorpos para CD4, FOXP3, CD68, CD8, CD20, CD56, ICAM-1, CD34, CD105, 1A4, melan A, granzima A, granzima B e perforina e analisados pelo método Image J, com posterior análise estatística. Exemplos de imagens utilizadas durante execução do projeto:



Concluiu-se que o GF e a FAE apresentam mais semelhanças que diferenças e estas podem estar vinculadas à fase de desenvolvimento. Participam da patogênese destas doenças a imunidade inata e adaptativa, com interrelação das respostas Th1 e Th2.

DERMATOPATOLOGIA - IMUNOHISTOQUÍMICA - PATOGÊNESE