

Bruna dos Santos Soares Ribeiro; Luciano Allegretti Mercadante  
 Faculdade de Ciências Aplicadas - FCA UNICAMP Limeira  
 Apoio - CNPq - Conselho Nacional de Desenvolvimento Científico e Tecnológico  
 brussriber@gmail.com  
 Basquetebol – Análise Estatística - Scout

## Introdução

O basquetebol é um esporte em constantes adaptações, buscando aumentar a competitividade entre as equipes.

Em setembro de 2010 foram implantadas alterações nas regras, com validade para a temporada 2010/2011 do Novo Basquete Brasil (NBB).

Uma delas foi o aumento da distância da linha de arremesso de três pontos, que passou de 6.25m para 6.75m.

## Objetivo

Analisar e caracterizar a evolução do arremesso de três pontos durante três temporadas do NBB, antes, durante e depois da mudança na distância.

## Metodologia

- Dados extraídos do site da Liga Nacional de Basquetebol (LNB);
- Foram coletados todos os arremessos de 3 pontos dos 381 jogos da fase de classificação das temporadas 2009/10, 2010/11 e 2011/12 do NBB;
- Eficiência da equipe por jogo dada pela % dos acertos em relação ao total de arremessos;
- Distribuição normal segundo *Lilliefors Test* ;
- Análise feita por ANOVA *one-way*.

**Resultados:** Foi encontrado que houve o aumento na utilização dos arremessos de três pontos com o decorrer das temporadas e também houve aumento na eficiência.

Temporada	Arremessos Convertidos	Arremessos Tentados
2009/2010	2976	8320
2010/2011	2999	8719
2011/2012	3140	8765

Tabela1: Relação entre arremessos tentados e convertidos.

Entre as temporadas houve uma pequena variação. A temporada 2009/2010 apresentou média de eficiência de 33.47% ( $\pm 9.70$ ); a temporada 2010/2011 de 34.37% ( $\pm 3.30$ ); e a temporada 2011/2012 de 35.49% ( $\pm 2.60$ ). Entretanto, a variação entre equipes é significativa.

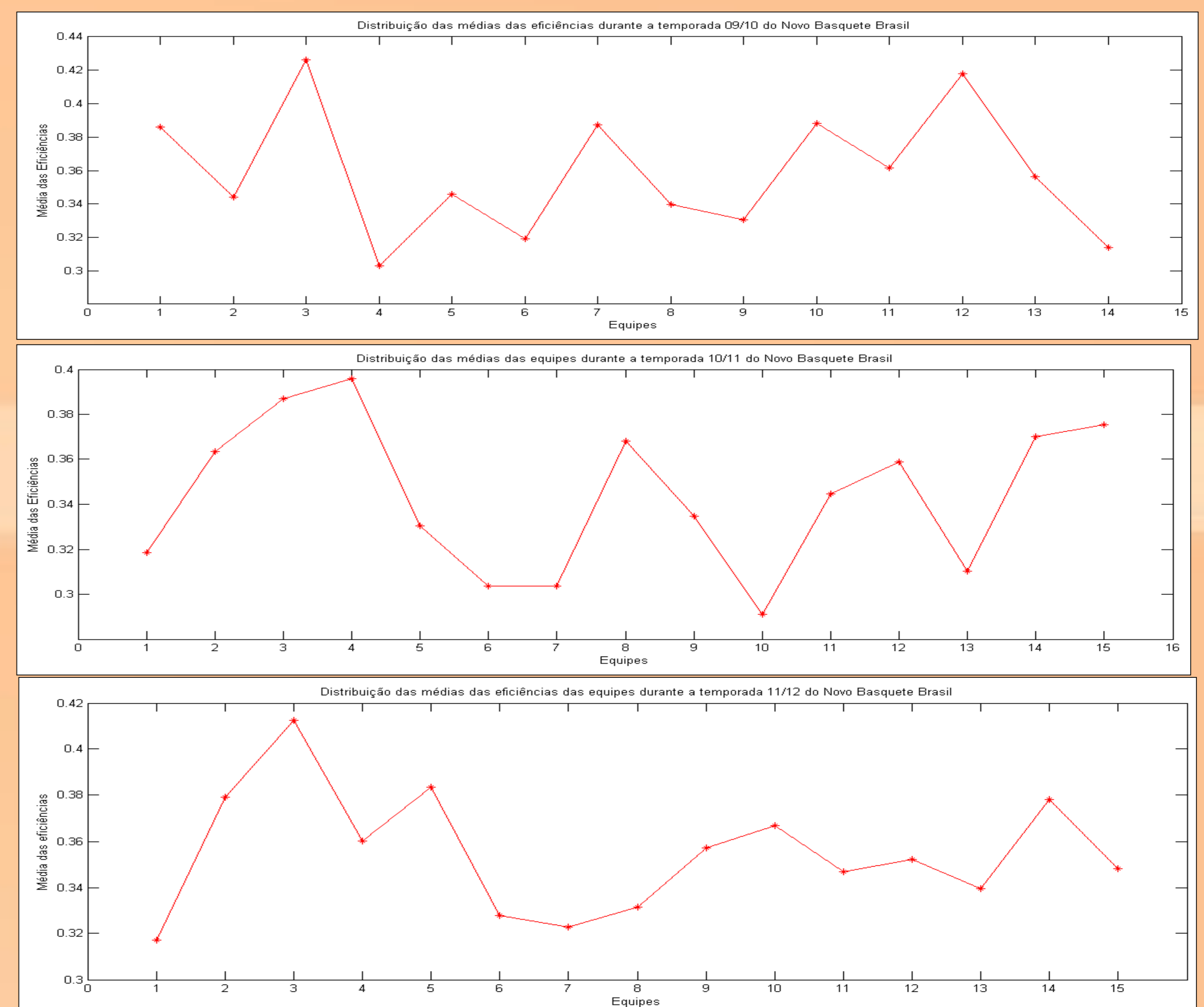


Gráfico 1:Variação das médias de eficiência das equipes nas três temporadas

A alteração na distância da linha de três pontos pode ser seu efeito visualizado no *box plot* das médias de eficiência da temporada 2010/2011, primeira após a alteração, e na temporada 2011/2012.

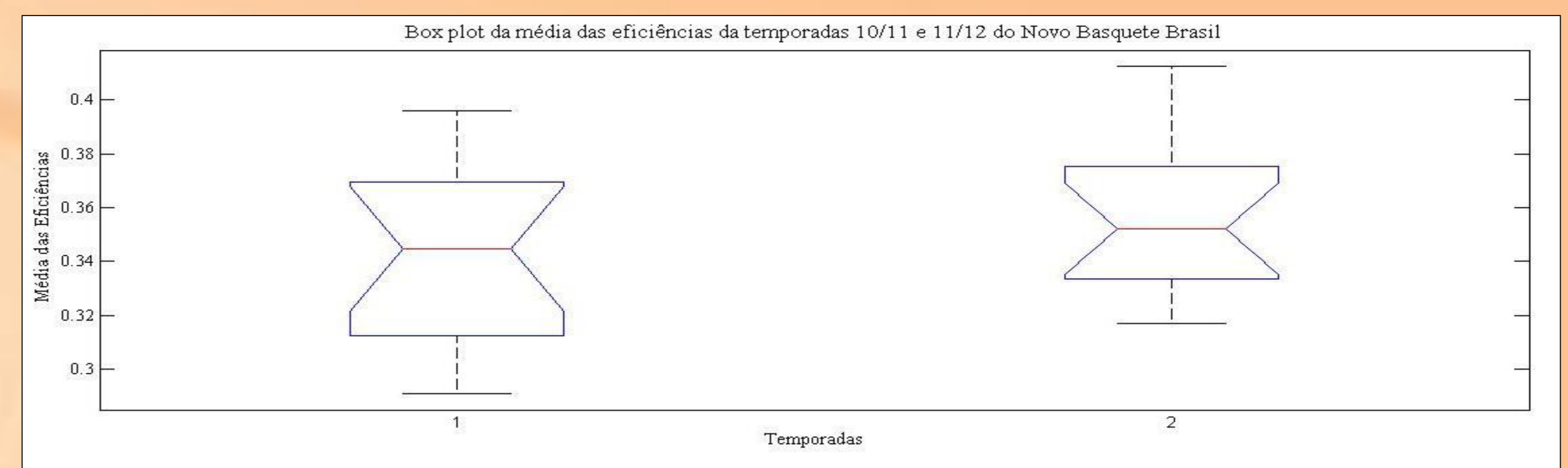


Gráfico 2: Box plot com as médias das eficiência das temporadas 2010/2011 e 2011/2012.

## Conclusão:

- Foi perceptível o aumento da utilização do fundamento pelas equipes nacionais;
- A alteração da distância da linha de três pontos foi um fator de influência nas médias de eficiência dos jogadores que disputaram o Novo Basquete Brasil;
- A análise do treinamento necessita do desenvolvimento de um protocolo de coleta de dados que permita a comparação entre as partidas e os treinos, uma vez que a prática de arremesso equilibrado é comum durante o treinamento, mas pouco vista nos jogos.