

## A INFLUÊNCIA DO ESTILO DE LIDERANÇA NOS RESULTADOS COM PACIENTES, PROFISSIONAIS E INSTITUIÇÕES: REVISÃO INTEGRATIVA

Gabriel R. Mesquita\*, Giulia C. Melo\*, Mariana S. Oliveira\*, Ana Flávia Bucci, Júlia Altafini, Mayara Gombrade, Thaís A. Porcari, Thelen D. M. Ferreira, Renata C. Gasparino

### Resumo

Objective: to investigate, in the literature, evidence on the influence of different styles of leadership on results with patients, professionals and institutions. Method: integrative review of the literature on the portals Virtual Health Library (VHL) and Pubmed and databases Scopus, CINAHL and Embase, using the following descriptors: "leadership", "nursing", "patient safety", "burnout, professional", "absenteeism" and "personnel turnover" in original articles. Results: 26 publications were included, of which 14 were related to patient outcomes (patient safety), ten related to professionals (burnout) and four to the institution (rotation). Regarding the patients, the leadership style that contributed the most to the favorable results was the transformational, followed by situational, ethical, clinical and coaching. Regarding the development of burnout, the leadership that contributed the most to the reduction of the level of the syndrome was the authentic one, followed by the transformational one and, as far as the intention to leave the job, the authentic one, followed by the transformational leadership were the ones that contributed the most to diminish this intention. In this item, abusive leadership contributed to the desire of professionals to quit their jobs. Conclusion: transformational and authentic leaderships were the ones that most influenced the positive results with patients, professionals and institutions.

### Palavras-chave:

Leadership, Patient safety, Burnout, professional.

### Introdução

A liderança pode ser conceituada como a capacidade de uma pessoa em exercer influência sobre um grupo para o alcance de objetivos comuns e as organizações precisam de líderes flexíveis e inovadores, que sejam capazes de desenvolver trabalhos conjuntos, trocar conhecimentos e agregar valor e consenso às decisões.

Diante do exposto, o objetivo do presente estudo foi analisar as evidências disponíveis na literatura sobre a influência do estilo de liderança nos resultados com pacientes, profissionais e instituições.

### Método

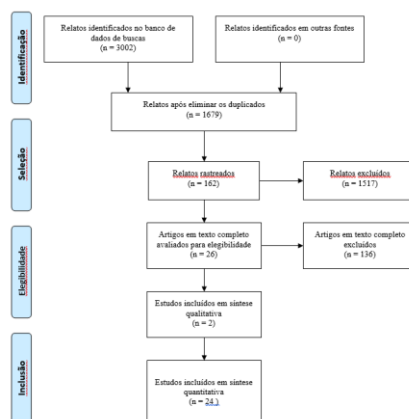
O presente trabalho consiste de uma revisão integrativa da literatura onde as seguintes etapas foram seguidas: 1) elaboração da questão norteadora; 2) determinação dos critérios de inclusão e exclusão; 3) definição das informações a serem extraídas e categorização dos estudos; 4) avaliação dos estudos incluídos; 5) interpretação dos resultados e; 6) a apresentação da revisão com síntese do conhecimento produzido<sup>1</sup>.

A questão que norteou esse estudo foi: "Os estilos de liderança do enfermeiro podem influenciar os resultados com os pacientes, profissionais e instituições?"

Foram considerados como critérios de inclusão: artigos originais, disponíveis na íntegra no sistema eletrônico de periódicos das bibliotecas da Universidade Estadual de Campinas, publicados entre o período de 2012 a 2018, em inglês, português ou espanhol. As buscas foram feitas nos portais Biblioteca Virtual de Saúde (BVS) e Pubmed e nas bases: CINAHL, Embase e Scopus. Teses e dissertações, estudos piloto, artigos de revisão, relatos de caso/experiência, cartas e editoriais foram excluídos do estudo.

### Resultados e Discussão

**Figura 1.** Fluxograma do processo de identificação, seleção e inclusão dos estudos, elaborado a partir da recomendação PRISMA.



O estilo de liderança que mais contribuiu para resultados favoráveis para os pacientes foi a transformacional, seguida pelas situacional, ética, clínica e coaching. Com relação ao desenvolvimento do burnout, a liderança que mais contribuiu para a diminuição do nível de síndrome foi a autêntica, seguida pela transformacional e no que se refere à intenção de sair do emprego, a autêntica, seguida pela liderança transformacional foram as que mais contribuíram para diminuir essa intenção.

### Conclusões

As lideranças transformacional e autêntica foram as que mais influenciaram os resultados positivos com pacientes, profissionais e instituições. Novas pesquisas, avaliando outros estilos de liderança, devem ser desenvolvidas para subsidiar a escolha do melhor estilo a ser adotado pelos profissionais e instituições.

### Agradecimentos

Fundação de Amparo à Pesquisa do Estado de São Paulo (FAPESP) e Fundo de Apoio ao Ensino, Pesquisa e Extensão (FAPEEX).

1. Mendes KDS, Silveira RCCP, Galvão CM. Revisão integrativa: método de pesquisa para a incorporação de evidências na saúde e na enfermagem. *Texto Contexto Enferm.* 2008;17(4):758-64.