

CONHECENDO A BIODIVERSIDADE: DIGITALIZAÇÃO E MANUTENÇÃO DO HERBÁRIO UEC

Andressa A. Prado, Letícia L. Borges*, Marcela M. Ventavoli e Prof. Dr. André O. Simões
Herbário UEC, Instituto de Biologia, UNICAMP- herbario@unicamp.br

Resumo

O Herbário UEC é uma das principais fontes de referência para qualquer pesquisa na área de Botânica. A coleção faz parte do Projeto INCT-Herbário Virtual da Flora e dos Fungos (CNPq) que tem por objetivo disponibilizar on-line dados e imagens de coletas da flora brasileira. A informatização do acervo possibilitou novos dados e a disponibilização on-line das imagens totalizando cerca de 95% de dados virtuais, no site do Projeto Species Link do CRIA (www.cria.org.br).

Palavras-chave:

Herbário, Informatização, Pesquisa.

Introdução

Herbário é uma coleção científica de plantas herborizadas, reservadas e organizadas segundo sistema de classificação, que seja considerado como material de pesquisa para as áreas de Biologia Vegetal. Antes de serem disponibilizados on-line, os dados de coleta das exsicatas passam por um processo que vai desde a coleta do material de herbário até informatização e disponibilização no banco de dados virtual.

A digitalização dos espécimes dos herbários auxilia na preservação dos materiais herborizados, acelera a busca de dados e troca de informações para as pesquisas em botânica e ciências afins, facilitando o gerenciamento das coleções. A digitalização é realizada pelo Programa BRAHMS (Botanical Research and Herbarium Management System).

Resultados e Discussão

As alunas trabalharam com plantas da família CLUSIACEAE, do gênero *Clusia*. Os materiais foram montados, fotografados, editados e seus dados foram disponibilizados on-line no site do CRIA.



Figura 1. Exsicata de *Clusia* trabalhada pelas alunas.

As etapas realizadas durante o projeto contemplaram coleta de material e sua herborização, geração de etiquetas com dados de observação no campo; aulas sobre morfologia e descrição taxonômica e preparação de material para o Herbário.

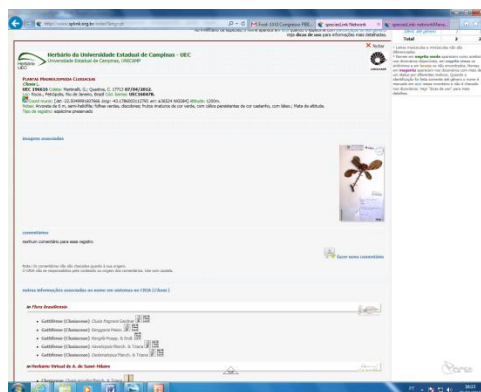


Figura 2. Informação da exsicata disponibilizada on-line.

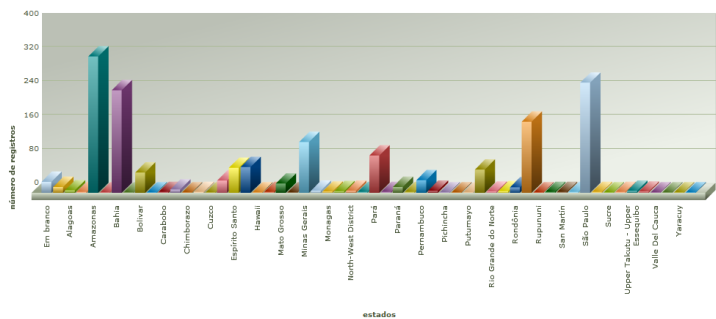


Figura 3. Gráfico da distribuição do gênero *Clusia* nas Américas.

Conclusões

- Foi dado enfoque ao gênero *Clusia*, descobrindo que a maior área de coleta dessa família é feita no Amazonas.
- O desenvolvimento deste trabalho possibilitou uma visão completa das atividades que envolvem a rotina de herbário, além de contribuírem para a evolução das etapas de digitalização do acervo.
- Possibilitou a disponibilização de significativos dados para acesso on-line.

Agradecimentos

Agradecemos à PRP-UNICAMP e ao CNPq pela oportunidade de conviver no ambiente universitário.

- Manual de Procedimento para Herbários/organizadoras: Ariane Luna Peixoto e Leonor Costa Maia; Recife, ISBN 978-84-415-0267-2;
- Herbário UEC- www.ib.unicamp.br/herbario/ (disponível em julho de 2018).