

Mapeamento e análise da distribuição espacial das áreas verdes urbanas do município de Jaguariúna (SP) utilizando geotecnologia.

João Vitor Perin*, Prof. Dr. Lindon Fonseca Matias

Resumo

No projeto foi realizado o estudo e mapeamento da distribuição espacial das áreas verdes urbanas no município de Jaguariúna (SP) visando contribuir para o conhecimento das áreas verdes e seu papel no ambiente urbano e na qualidade de vida da população. A metodologia aplicada baseou-se no levantamento e estudo de bibliografia para embasamento teórico, interpretação de imagens e construção de mapas temáticos usando técnicas de geoprocessamento, verificação em atividade de campo e análises quali-quantitativas de dados produzidos. Os resultados apontam que a distribuição das áreas verdes ocorre de maneira heterogênea no município, que em sua grande maioria apresenta-se em pequenos fragmentos, mostrando como o processo de expansão urbana ocorreu de maneira intensa.

Palavras-chave:

Áreas Verdes, Jaguariúna, Geotecnologias.

Introdução

O presente trabalho buscou estudar a distribuição das áreas verdes urbanas como forma de contribuir para que haja um planejamento urbano e ambiental adequado para o município de Jaguariúna (SP), pois as áreas verdes exercem um papel importante no ambiente urbano, por exemplo, no conforto térmico, melhorando o bem-estar da população.

Os objetivos do trabalho foram identificar e mapear as áreas verdes urbanas do município de Jaguariúna (SP) e compreender as funções e importâncias das áreas verdes para o ambiente urbano e para a qualidade de vida da população local.

Resultados e Discussão

Quando estudamos áreas verdes nos deparamos com diversas abordagens e discussões, para este projeto utilizamos a abordagem de Bargos (2011), que define áreas verdes urbanas como um espaço livre urbano com predomínio de vegetação arbórea e arbustiva, com solo livre de edificações em pelo menos 70% da área, de acesso público ou não, e que atenda minimamente as funções ecológicas, estéticas e de lazer.

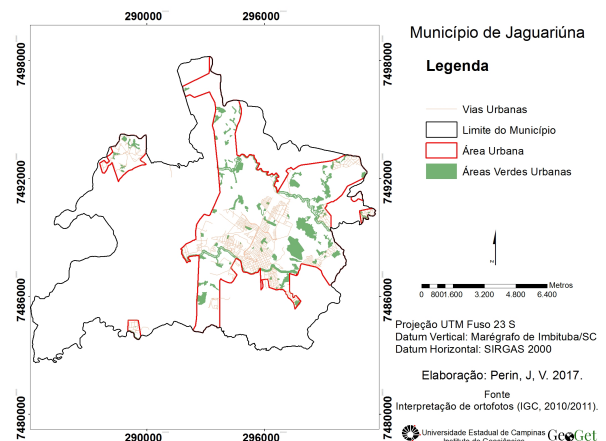
A Figura 1 apresenta a distribuição das áreas verdes urbanas em Jaguariúna, mapeadas com técnicas de geoprocessamento e verificação em campo, que correspondem a 6,98 km² ou 13,15% da área urbana total.

Em uma análise inicial podemos perceber que uma parte das áreas verdes é constituída por APP's (Área de Preservação Permanente) dos Rios Jaguari e Camanducaia. Sendo a maioria das áreas localizadas no município vinculado a parques, que oferecem várias atividades ao lazer da população.

Na análise foram calculados alguns índices visando compreender a situação na área urbana, entre os principais está o IAVHab (Índice de Áreas Verdes por Habitantes), total de área verde dividido pela população urbana. Segundo o IBGE (2017), a população de Jaguariúna é de 44.331, sendo que 43.047 vivem em ambiente urbano, o IAVHab corresponde à 162,30 m² de áreas verdes por habitante. Todavia, quando observada a distribuição desse índice, ocorre que ele está distribuído de

maneira heterogênea no município, sendo possível que essas áreas não beneficiem toda a população, mesmo sendo um índice relativamente alto.

Figura 1. Distribuição das Áreas Verdes de Jaguariúna – SP.



Conclusão

Os resultados obtidos possibilitaram entender como o processo de urbanização influenciou a distribuição das áreas verdes, que se distribuem de maneira heterogênea no município. Nas áreas urbanizadas há o predomínio de parques, que exercem principalmente a função de lazer, e o restante das áreas verdes são formadas por resquício da vegetação nativa, observando-se assim que as áreas verdes urbanas se apresentam como elemento importante no meio urbano, por suas funções exercidas.

Agradecimentos

Agradecimentos ao meu orientador Dr. Lindon Fonseca Matias e ao PIBIC/Cnpq, pela oportunidade de realizar esse projeto.

Bargos, D. C. Mapeamento e análise das áreas verdes urbanas como indicador da qualidade ambiental urbana: estudo de caso de Paulínia-SP. 2010. Dissertação (mestrado), 2010.

IBGE. Instituto Brasileiro de Geografia e Estatística. Perfil da cidade de Jaguariúna (SP)