

Projetos de pesquisa e desenvolvimento (P&D) das empresas do setor elétrico brasileiro: análise das parcerias criadas dentro do escopo do P&D ANEEL no período de 2006-2010.

Mariana S. Marques (IC), Janaina O. Pamplona da Costa (PQ)

Resumo

Este estudo pretendeu montar uma base de dados das parcerias criadas pelas concessionárias de energia atuantes no Brasil dentro do escopo do P&D-ANEEL. Possibilitou-se o mapeamento das interações criadas no programa por tipo de projeto, tipo de ator envolvido no projeto e localidade geográfica dos mesmos.

Palavras Chave: P&D ANEEL, setor elétrico brasileiro e sistema regional de inovação.

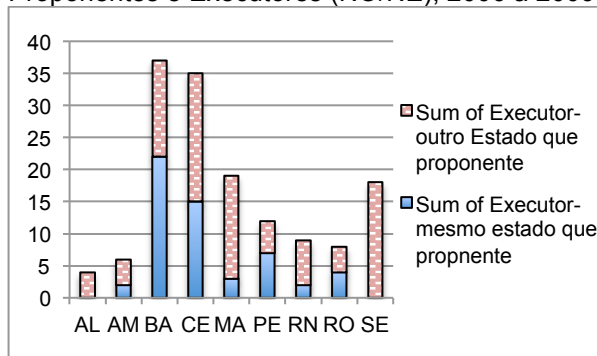
Introdução

A geração, transmissão, distribuição e consumo de energia são elementos centrais para o desenvolvimento de um país. Este tema tem sido encaminhado no caso da Agência Nacional de Energia Elétrica (ANEEL) por meio da implementação do Programa de Pesquisa e Desenvolvimento, i.e. P&D ANEEL. A investigação sobre a localização geográfica das empresas proponentes de projetos e de suas parceiras possibilita entender como este fator pode influenciar, entre outros, o tipo de conhecimento buscado.¹

Resultados e Discussão

A base de dados deste projeto possibilitou o mapeamento das interações entre as empresas participantes no P&D ANEEL, por projeto, a saber: empresa proponente e sua localidade geográfica, entidade executora do projeto e sua localidade geográfica, coordenador do projeto e instituição coordenadora, tema de projeto e montante de recursos.

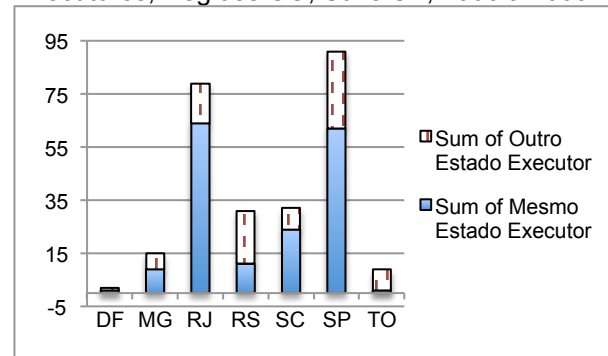
Figura 1. Projetos por Estados – Localidade dos Proponentes e Executores (NO/NE), 2006 a 2009.



Fonte: elaboração própria com base em P&D ANEEL.

Tal mapeamento possibilita inferências sobre um possível padrão de proximidade² entre as empresas e as entidades executoras quanto à localidade do conhecimento buscado para o desenvolvimento dos projetos, como demonstrado nas Figuras 1 e 2.

Figura 2. Projetos por Estados – Proponentes e Executores, Regiões CO, Sul e SE, 2006 a 2009.



Fonte: elaboração própria com base em P&D ANEEL.

Conclusões

O projeto atingiu o objetivo proposto. Os dados mostram que: i) a menor parte dos Estados (7 de 16) buscam conhecimento produzido dentro de seu território; ii) entretanto, são nestes Estados, a saber de maior renda, que a maior parte dos projetos são executados.

Agradecimentos

Agradeço à Janaina O. Pamplona da Costa pela orientação e ao CNPq pelo financiamento do projeto no. 028/2015. A participação da orientadora no Projeto CPFL PA0040 coordenado pelo Prof. Dr. Sergio Salles (UNICAMP) motivou as ideias iniciais deste projeto.

¹ MASSAGUER, P. X. 2013. Perspectivas para a Pesquisa, Desenvolvimento & Inovação no setor elétrico brasileiro. Mestrado, Instituto de Geociências, Universidade Estadual de Campinas.

² BOSCHMA, R. 2005. Editorial: Role of Proximity in Interaction and Performance: Conceptual and Empirical Challenges. Regional Studies.